

ЛИДЕРСТВО И ИННОВАЦИИ

С 1878 ГОДА



**SGS – МИРОВОЙ ЛИДЕР НА РЫНКЕ НЕЗАВИСИМОЙ ЭКСПЕРТИЗЫ,
ИСПЫТАНИЙ, КОНТРОЛЯ И СЕРТИФИКАЦИИ.**

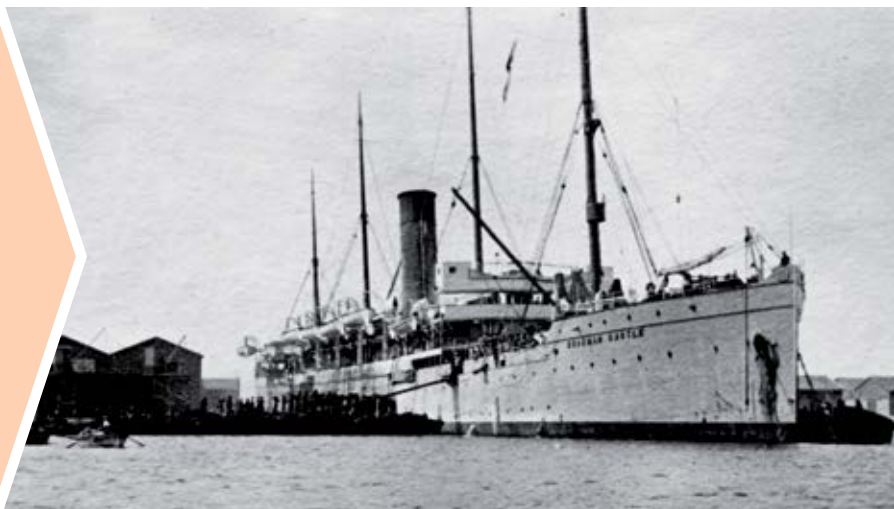
SGS

КАК ВСЕ НАЧИНАЛОСЬ

Молодой человек, иммигрант из Латвии, наблюдает, сидя на пристани в порту Руана, за тем, как пульсирует жизнь на одной из самых оживленных транспортных магистралей Европы. Вокруг - изобилие возможностей. Был 1878 год, и молодой человек не замедлил воспользоваться возможностью, обусловившей позднее появление на рынке независимой экспертизы эталона качества и деловой этики. Начав с инспекции зерна, сегодня компания SGS занимает лидирующие позиции в отрасли, становлению которой она способствовала с того самого дня на пристани Руана в 1878 году.

По результатам своих наблюдений молодой человек пришел к выводу, что экспортеры зерна теряют деньги из-за отсутствия своего представителя в порту назначения. Импортёры должны были оплатить только полученное, а не отгруженное зерно. Между тем, при перевозке и особенно при погрузочно-разгрузочных работах объем зерна существенно сокращался из-за усушки и воровства. Ему пришла в голову мысль о защите прав экспортера при помощи независимой проверки количества и качества зерна по прибытии в порт назначения. За эту услугу он решил запросить комиссионное вознаграждение, размер которого зависел бы от объема поставки.

1878



ПЕРВАЯ ИНСПЕКЦИЯ

Он занял деньги у своего австрийского друга и начал проводить проверку грузов с зерном, прибывающих в Руан. В итоге потери экспортеров значительно сократились, а прибыли увеличились! Весть о преимуществах новой услуги быстро распространилась. 12 декабря 1878 года эти два молодых предпринимателя вместе создали компанию. За первый же год компания открыла офисы в крупнейших портах Франции: Гавре, Дюнкерке и Марселе.

Одним из первых нововведений, которые помогли компании заслужить признание, стала услуга по гарантии веса. До сих пор, предлагая эту услугу, SGS возмещает экспортеру потери зерна в ходе транспортировке, если SGS проводит инспекцию груза как в порту погрузки, так и в порту выгрузки.

Впервые примененная в рамках торговли зерном между Северной Америкой и Европой, эта услуга распространилась по всему миру и принесла компании значительный доход.

К 1913 году компания, начавшая с проверки одной партии зерна, прибывшей из России во Францию, достигла значительных результатов.

Был 1878 год, и молодой человек не замедлил воспользоваться возможностью, обусловившей позднее появление на рынке независимой экспертизы эталона качества и деловой этики

Она уже инспектировала 21 млн. тонн зерна в год посредством сети из 45 офисов, расположенных по всей Европе, что сделало компанию лидирующей экспертной организацией на зерновом рынке.

1913



ТРУДНЫЕ ВРЕМЕНА

Первая мировая война стала временем испытаний для компании, отделив траншеями ее офисы от офисов ее клиентов. В 1915 году штаб-квартира компании переехала из Парижа в Женеву, Швейцария, чтобы продолжить деятельность в нейтральной стране. 19 июля 1919 года компания предприняла следующий шаг к возрождению, сменив название, и именно оно используется по настоящее время - Société Générale de Surveillance.

К 1928 году значение компании на международном рынке выросло: SGS имела офисы и филиалы уже в 21 стране мира. В 1939 году компания расширила сферу своей деятельности и стала проводить контроль количества и лабораторные исследования сырья, минералов и металлов благодаря приобретению нескольких лабораторий в Европе. Кроме того, компания начала работать в Южной Америке: в Аргентине и Бразилии были открыты офисы, специализирующиеся на сельском хозяйстве. Вторая мировая война негативно сказалась на международной торговле, что повлекло за собой

спад в спросе на услуги по экспертизе зерна, которые составляли основной бизнес компании. Однако компания смогла вернуть былую доходность уже к 1946 году благодаря контрактам с союзными державами, осуществляя проверки потребительских товаров, отправляемых солдатам. SGS также сыграла ключевую роль при проведении инспекций товаров, поступающих в Европу по Плану Маршалла.

ПОСЛЕВОЕННОЕ РАЗВИТИЕ И ДИВЕРСИФИКАЦИЯ

В 1950 году 80% доходов компании все еще поступало от услуг в сфере сельского хозяйства, однако перемены были не за горами. Руководство SGS пришло к пониманию того, что для устойчивого развития компания нуждается в диверсификации бизнеса. В последующие годы SGS продолжит расширение и диверсификацию.

1919



1950

В 1955 году первой услугой SGS для промышленного сектора стала экспертиза промышленного оборудования. В 1965 году этот бизнес был расширен в результате приобретения компании, специализирующейся на неразрушающих видах контроля. Запуск услуг для нефтяной, газовой и химической отрасли пришелся на этот же период. В 1962 году SGS приобрела несколько компаний, занимавших лидирующее положение в сфере лабораторных исследований нефтепродуктов и нефтехимии. Одновременно активно развивался департамент минерального сырья посредством оказания услуги по гарантии веса.

Деколонизация Африки и Азии, а также развитие Латинской Америки открыли новые рынки для SGS. В этот период было положено начало департаменту услуг для правительств и международных организаций посредством запуска предотгрузочной инспекции для целей таможенных органов. SGS оценивала стоимость товаров на территории страны-поставщика, обеспечивая корректное взимание пошлин и сборов с импортеров и экспортеров. В 1965 году компания подписала свой первый контракт на оказание таких услуг в Конго.

В 1950 году 80% доходов компании все еще поступало от услуг в сфере сельского хозяйства, однако перемены были не за горами.

В Южной Америке бизнес SGS также был диверсифицирован благодаря запуску новых направлений: экспертизы товаров народного потребления, услуг для промышленного сектора и услуг по сертификации.

1970-е годы ознаменовались новым этапом в осмыслении того воздействия, которое промышленность оказывает на окружающую среду. С принятием законодательства по очистке и защите Северного моря компания SGS начала оказывать консультационные услуги по вопросам экологии и услуги, связанные с ликвидацией загрязнений, для клиентов из нефтегазового сектора. Экологические услуги вскоре начали пользоваться спросом среди представителей других отраслей промышленности.



1965

1970-е гг.

НА ПУТИ К ЛИДЕРСТВУ

К 1980-м годам половина оборота SGS уже приходилась на услуги, которые в 1970 году вообще отсутствовали в портфеле компании. Теперь SGS насчитывала 113 офисов, 57 лабораторий и 9500 сотрудников в 140 странах мира. В 1981 году компания стала акционерной и менее чем за четыре года продажи достигли впечатляющего уровня: 1.5 млрд. швейцарских франков.

В конце 1980-х годов благодаря приобретению профильных активов были созданы департамент услуг в сфере здравоохранения и департамент сертификации систем и услуг. В тот же период возник департамент услуг для автомобильного сектора, который в начале своего становления специализировался на экспертизе ущерба, нанесенного транспортному средству.

Начало 1990-х годов стало временем больших возможностей для компании, чей успех тогда и сейчас базируется на международной торговле. С распадом Советского Союза ранее закрытые

экономики открылись для бизнеса, и к концу десятилетия компания SGS открыла в регионе уже 28 офисов.

Экономический бум в Азии и Латинской Америке также внес вклад в рост компании. В 1991 году SGS начала работать в Китае благодаря созданию совместного предприятия. Сегодня китайское подразделение SGS насчитывает свыше 40 офисов и лабораторий, проводящих экспертизу и испытания для клиентов компании со всего мира, особенно в секторе товаров народного потребления.

ПОТЕНЦИАЛ ДЛЯ РОСТА

Смена конъюнктуры в отношении предотгрузочной инспекции в конце 1990-х годов привела к концентрации департамента услуг для правительств и международных организаций на более устойчивых источниках бизнеса. К началу нового тысячелетия в результате масштабной реорганизации структура компании была приведена в соответствие с десятью бизнес-направлениями, на которых специализируется SGS.

1980



1991

Сегодня SGS работает в широком спектре отраслей экономики практически во всех странах мира, ее штат насчитывает более чем 85000 сотрудников, работающих в 1800 офисах и лабораториях. Выйдя на рынок независимой экспертизы в 1878 году в роли сюрвейера зерновых культур, компания стабильно развивалась, чтобы в итоге стать лидером рынка. Достигнуть этой позиции она смогла благодаря непрерывному улучшению и инновациям, а также благодаря тому, что услуги SGS способствуют снижению рисков и повышению эффективности ее клиентов. Двигаясь вперед, SGS стабильно ориентирована на рост, продолжая предугадывать ожидания клиентов и общества, с тем чтобы предоставлять первоклассные услуги там, где в этом есть необходимость.

SGS стабильно ориентирована на рост, продолжая предугадывать ожидания клиентов и общества, с тем чтобы предоставлять первоклассные услуги там, где в этом есть необходимость.

СЕГОДНЯ



WWW.SGS.COM

WHEN YOU NEED TO BE SURE

